

# スギ花粉に続いてダニにも適応! ダニアレルギーの根治治療 「舌下免疫療法」

ドクターズコンテンツシリーズ #43

## はじめに

2015年11月に新たに加わったダニの舌下免疫療法は、ダニアレルギーの根治または長期寛解が期待できる治療法です。自宅で無理なく継続できる治療法なので、ダニアレルギーにお悩みの方はぜひ、チャレンジしてみてください。



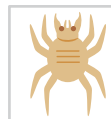
Doctor

喜平橋耳鼻咽喉科

むらかわ てつや  
村川 哲也 先生

## 舌下免疫療法による治療の流れ

アレルゲンであるダニのエキスをアシテアとミティキュアの2種類あります。ダニの舌下免疫療法はどちらか1種類を毎日投与し、体を少しずつ慣らすことでダニに対する免疫をつけていく治療法です。



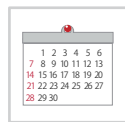
1. アレルギー検査をします  
検査の結果、ダニアレルギーが認められ、右ページの「治療を受けられない人」に当てはまらない方は治療を受けることができます。



2. 初回のみ、医療機関で薬を服用します  
錠剤を舌の下に入れ、アシテアは2分間、ミティキュアは1分間保持したら飲みこみ、薬を飲んだ後の5分間はうがいと飲食を控えます。その後、医師が副作用の有無を確認します。



3. 2回目以降は自宅で服用します  
2回目以降は1日1回、自宅で投与を行い、2週間もしくは1ヶ月に1回の診察を受けます。アシテアとミティキュアは、服用方法が異なりますので、医師の指示に従って服用してください。



4. 3～5年、服用を続けます  
効果が持続するのは、薬を飲み続けた年月×1.5倍くらいの期間とされています。長期にわたり効果を得るためにも、3年、5年と続けていただくのがおすすめです。

## 喘息・花粉症などの発症予防にも効果が!

ダニの舌下免疫療法は、**喘息や花粉症の発症を防ぐ効果**があることも分かっています。ダニアレルギーは、喘息との合併率が高く、喘息発症の原因にもなることが知られています。そのため、ダニの舌下免疫療法でダニアレルギーの反応を抑えることは喘息の発症予防に大変有効で、実際に臨床試験でも喘息への有効性が確認されています。

## 治療を受けられる医療機関

舌下免疫療法を提供できる医療機関は、「アレルギー専門医かつ教育講習を受けて治療資格を持っていること」が義務づけられています。事前に確認してから受診しましょう。



iTICKET  
http://www.paa.jp/

## 治療を受けられる人・受けられない人

ダニの舌下免疫療法は、認可されて間もない治療法なので治療対象に制限が設けられています。

治療を受けられない人  
(2016年6月現在)

- ・アレルゲンがダニではない人
- ・重い心臓疾患がある人
- ・重い気管支喘息の人
- ・がんや免疫系の病気がある人

上記にあてはまる項目がなく、治療適応基準を満たしていても、薬を毎日服用するのが難しい人や、定期的に通院ができない人は治療を受けられません。

## 効果には個人差がある

ダニ舌下免疫療法の治療効果を調べる臨床試験で次のような結果が報告されています。

臨床試験を  
行った結果

- ・約2割の人が寛解した(症状がほとんど出なくなる)
- ・約6割の人が症状が軽くなった

残念ながら、1割程度の方には十分な効果がみられなかったのも事実です。舌下免疫療法は、大半の人には有効な治療ですが、効かない可能性があることも理解しておきましょう。

## 治療はいつでもスタートできる

スギ花粉の舌下免疫療法の場合、アレルゲンの摂取過多によって副作用のリスクが高まることから、花粉の飛散時期には治療が開始できないという制限があります。しかし、「ダニの舌下免疫療法に関しては、**治療開始の制限はなく、いつでもスタートできる**というのが大きな違いです。

この他にも...

ドクターからの健康アドバイス「ドクターズコンテンツ」  
サイトでは様々な症例をご紹介します。

- 家庭でのダニ対策、お掃除・洗濯のポイント
- 喘息・花粉症などの発症予防にも効果が!
- 「スギ花粉」舌下免疫療法との違い  
など掲載中!

アイチケツト 広場



http://park.paa.jp/